

# Technisches Datenblatt

**Vogelbremse PV - Hergestellt in Deutschland**

**DAS VOGELSCHUTZSYSTEM FÜR PHOTOVOLTAIKANLAGEN. GEEIGNET FÜR ALLE GÄNGIGEN MODULRAHMENSTÄRKEN.**

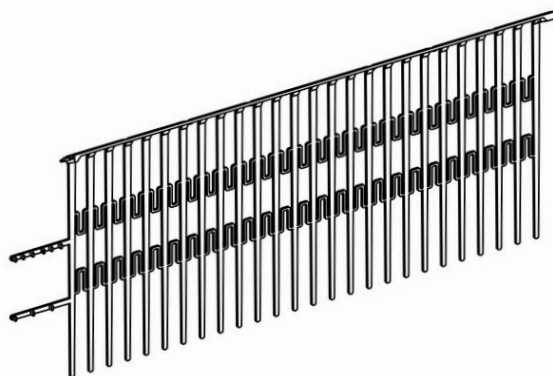
## Produktübersicht

Unauffällig im Design, stark in der Wirkung: Die Vogelbremse PV schützt Ihre Solaranlage vor Vogelneuern und Verschmutzung. Das System verhindert das Eindringen von Vögeln unter die Module und sichert damit langfristig die Performance Ihrer PV-Anlage. Die innovative Steckverbindung ermöglicht eine schnelle Montage, universelle Passform und langfristige Haltbarkeit durch UV-beständige Materialien. Ideal für Neubauten und Nachrüstung – eine einfache Lösung für maximale PV-Effizienz.



## Warum Vogelschutz?

Vogelnester und Kot blockieren Sonnenlicht und verkleben Module, was den Wirkungsgrad um bis zu 30% senken kann. Nester verstopfen Belüftungsschlitze, führen zu Überhitzung der Module und erhöhen das Brandrisiko durch brennbare Materialien.

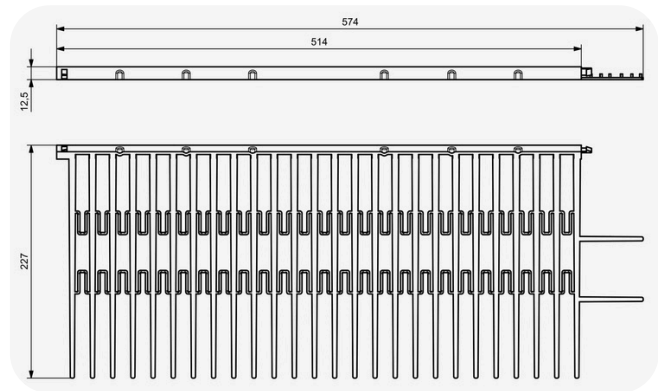


## Produktvorteile

- 01 Effektive Unterkanten-Abdichtung:** Behindert den Nestbau und die daraus entstehenden Schmutzablagerungen und Kabelschäden
- 02 Optimale Hinterlüftung bleibt erhalten:** Praktisch keine Einschränkung der Modulperformance oder des Wärmemanagements
- 03 UV-beständige Materialien:** Langlebige, witterungsresistente Komponenten für einen störungsfreien Betrieb über viele Jahre
- 04 Montagefreundliches Design:** Schnelle Installation ohne Eingriff in die Modulrahmen - geeignet für alle gängigen Modultypen und Modulrahmenstärken. Kein Bohren, kein Kleben
- 05 Reduzierte Servicekosten:** Weniger Reinigung, keine kostenintensiven Wartungseinsätze durch Verschmutzung oder Tierbefall

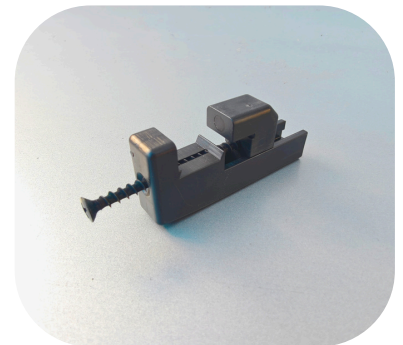
# Montageanleitung

- 01** Montage durch **Fachpersonal** empfohlen
- 02** Abstand zwischen **Modulkante und Dach** messen. Vogelschutz auf Maß **(+3 cm)** zuschneiden
- 03** Bei Modulecken: innen **3 kleine Dreiecke** ausschneiden, damit das Element um die Ecke gebogen werden kann
- 04** Vogelschutz mit den mitgelieferten **Spezialklammern** am Modulrahmen befestigen (Akkuschrauber-mit geeignetem Drehmoment)
- 05** **Weitere Segmente** ineinander einklemmen und fortlaufend fixieren
- 06** Im Bereich der **Montageschienen**: das Segment passend ausschneiden und bündig befestigen
- 07** Abschließend prüfen, dass **keine Öffnungen** für Vögel verbleiben und alle Klammern korrekt verrastet sind



## Technische Eigenschaften

Produkteigenschaften	Wert
Moderne Segmenttechnik	Breite: 51,4 cm; Höhe: 22,7 cm
Material	UV-beständiger, wetterfester Kunststoff
Temperaturbereich	-40°C bis +80°C
Montage	PH2 Schraubendreher, Seitenschneider
Maximaler Abstand Modul-Dach	Empfohlen bis 20 cm
Modulrahmentiefe	8 bis 40 mm
Verbindung zwischen Segmenten	Clipsystem
Keine Beschädigung an Modulen oder Dachflächen	Kein Bohren, kein Kleben
Herstellungsland	Deutschland



### Lieferumfang:

- **25m Vogelschutz, bestehend aus 50 ineinander steckbaren Segmenten (je ca. 50cm)**
- **50 Spezialklammern, inkl. vormontierter Würth-Schraube**

